

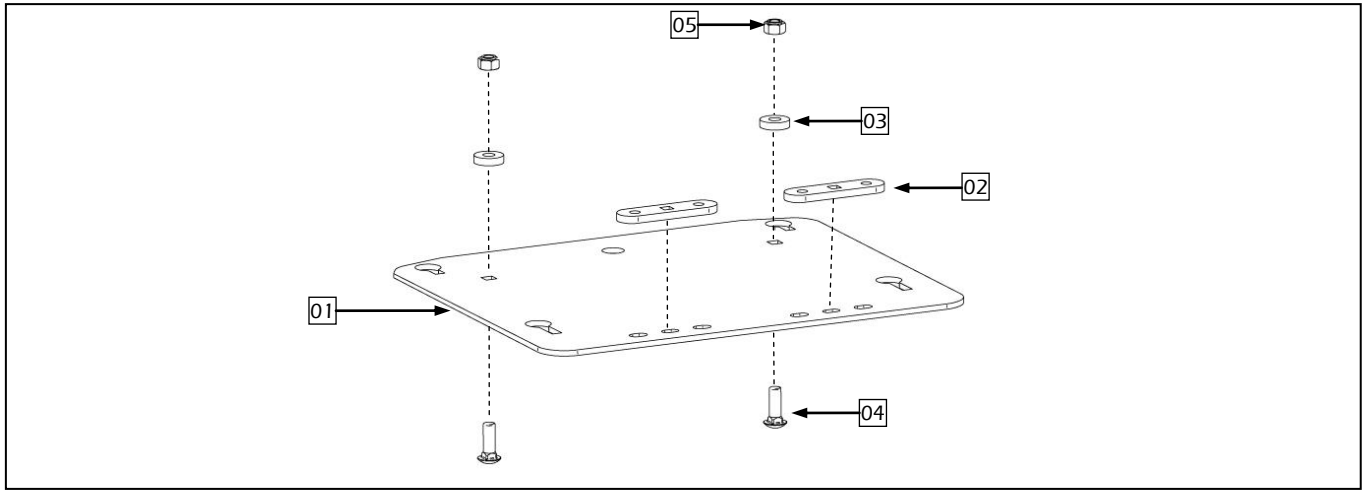
INSTRUCTIONS D'ASSEMBLAGE

ATTACHE DE PELLE « CLICK N GO 2 »
Polaris – Ranger XP 900

KIMPEX N° 374473

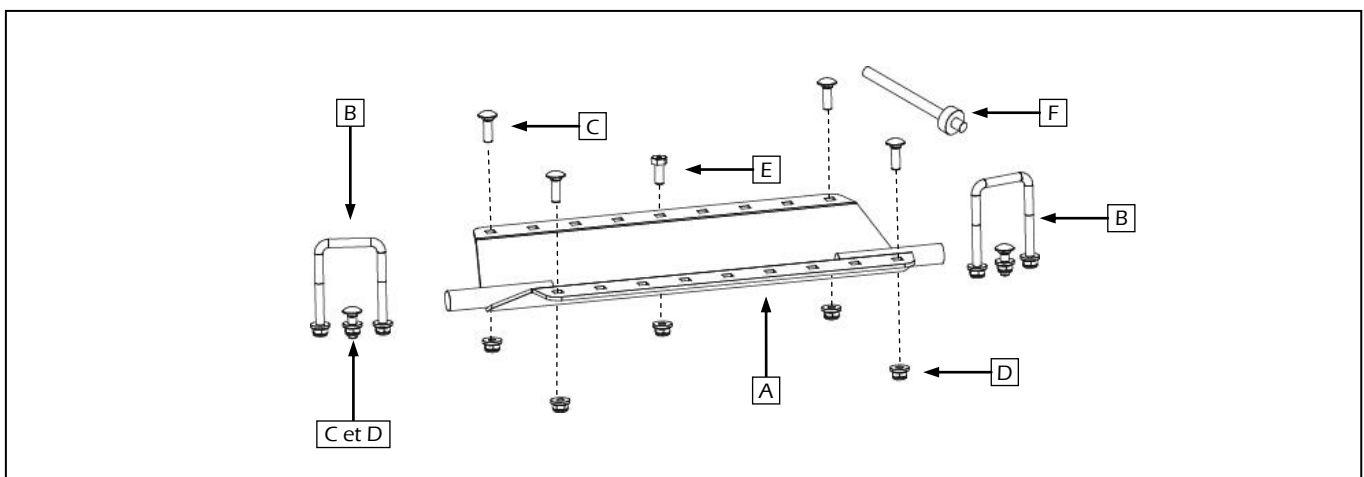
Pièces provenant de l'ensemble d'attache de pelle

Réf.	Description	Qté	Réf.	Description	Qté
01	Plaque d'attache	1	04	Boulon de carrosserie M10-1.5 x 30 mm	2
02	Support arrière	2	05	Écrou hex. M10-1.5	2
03	Espaceur	2			



Pièces provenant de l'ensemble du châssis-poussoir

Réf.	Description	Qté	Réf.	Description	Qté
A	Plaque en V	1	D	Écrou hex. M8-1.25	11
B	Boulon en U carré 105.6 mm	2	E	Boulon hex. M8-1.25 x 20 mm	1
C	Boulon de carrosserie M8-1.25 x 25 mm	6	F	Mèche 10 mm	1



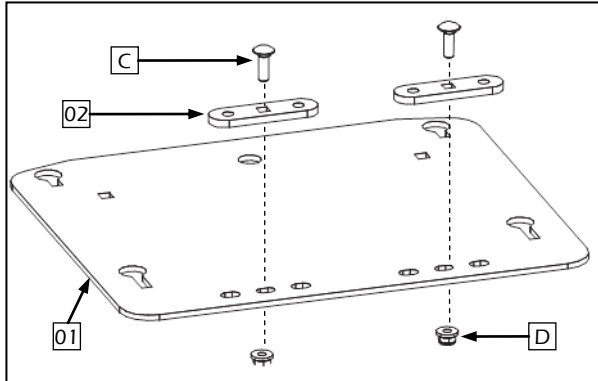
INSTRUCTIONS D'ASSEMBLAGE

ATTACHE DE PELLE « CLICK N GO 2 » Polaris – Ranger XP 900

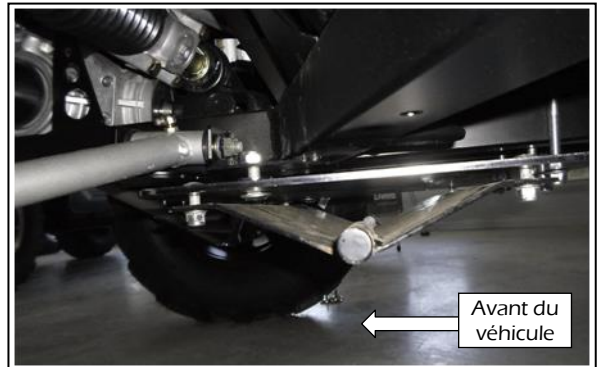
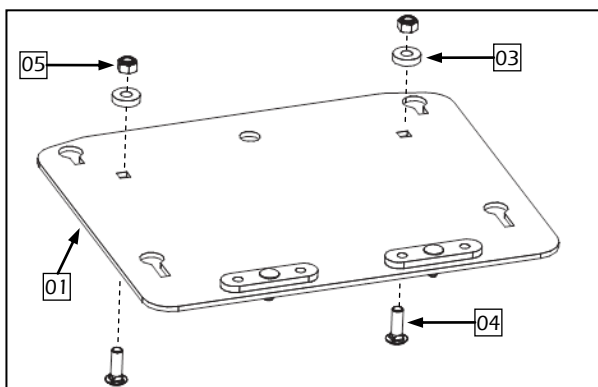
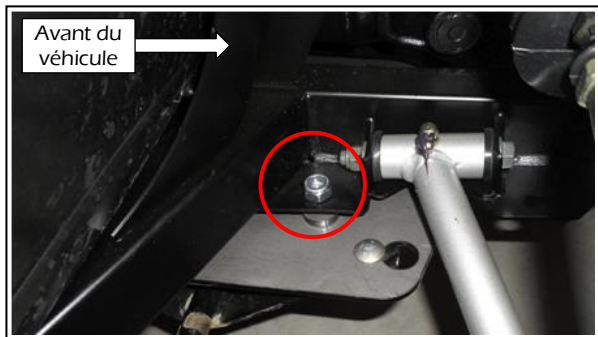
KIMPEX N° 374473

Procédure d'installation de l'attache de pelle

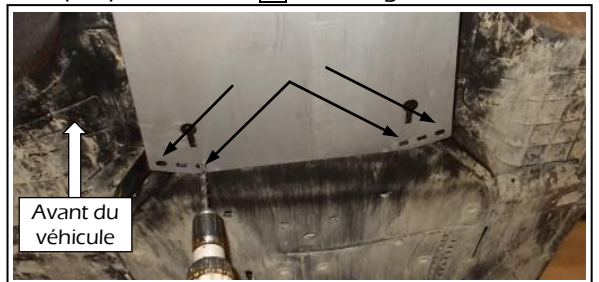
- 1) Assemblez les deux (2) supports arrière **02** à la plaque d'attache **01** avec deux (2) boulons de carrosserie M8-1.25 x 25 mm **C** et deux (2) écrous hex. M8-1.25 **D**. Serrez les premiers filets seulement.



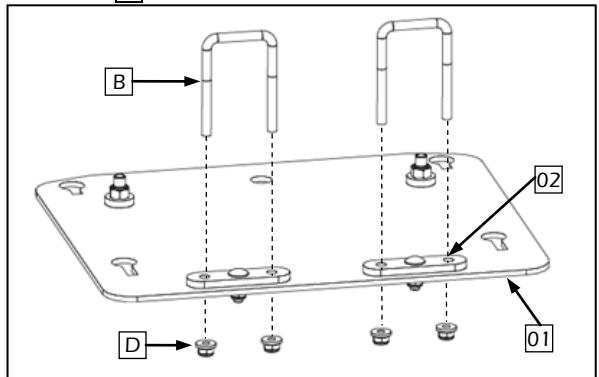
- 2) Assemblez le devant de la plaque d'attache **01** sur le châssis du véhicule avec les deux (2) espaceurs **03**, les deux (2) boulons de carrosserie M10-1.5 x 30 mm **04** et les deux (2) écrous hex. M10-1.5 **05**. Servez-vous des trous déjà présents dans le châssis. Le devant de la plaque d'attache **01** doit être aligné avec l'arrière des bras de suspension avant du véhicule. Serrez seulement à la main pour le moment.



- 3) Centrez l'arrière de la plaque d'attache **01** avec le châssis du véhicule à l'aide d'une règle.
- 4) Percez quatre (4) trous dans la plaque de protection du véhicule avec la mèche fournie **F** en vous servant de la plaque d'attache **01** comme guide.



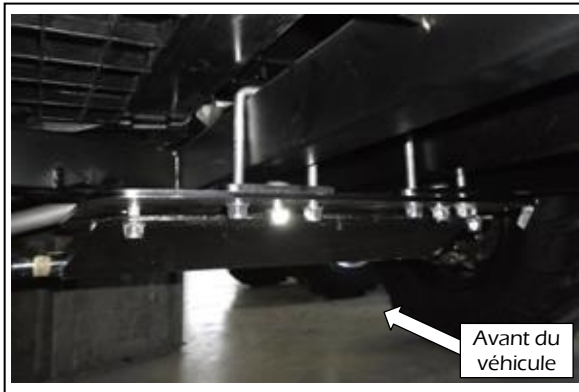
- 5) Insérez les deux (2) boulons en U carrés **B** entre le châssis et le plancher du véhicule, passez-les dans les trous percés à l'étape précédente et fixez-les avec quatre (4) écrous hex. M8-1.25 **D**. Les boulons en U doivent relier le châssis et la plaque de protection du véhicule, le support arrière **02** et la plaque d'attache **01**.



INSTRUCTIONS D'ASSEMBLAGE

ATTACHE DE PELLE « CLICK N GO 2 »
Polaris – Ranger XP 900

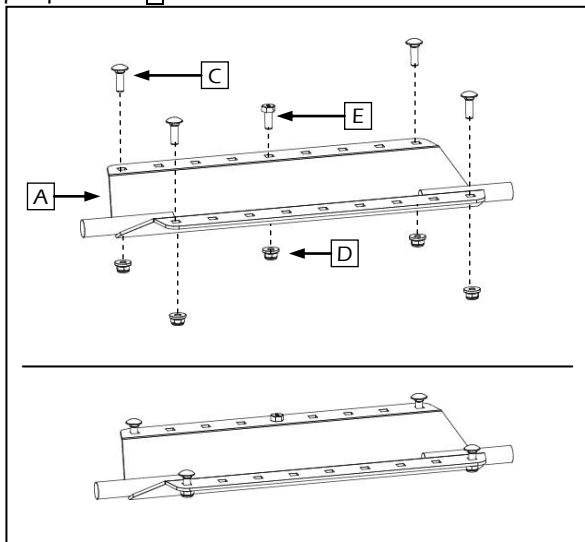
KIMPEX N° 374473



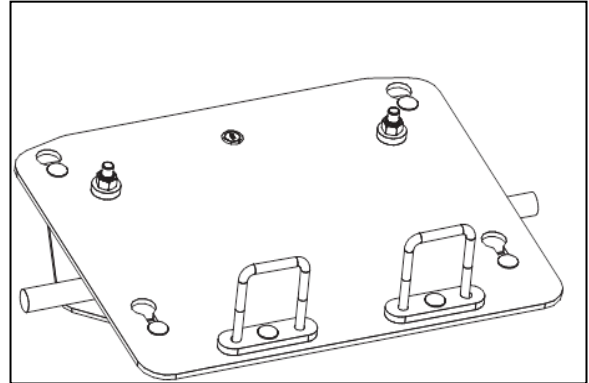
- 6) Serrez tous les boulons et écrous assemblés jusqu'à maintenant à l'aide d'un outil approprié.

Assemblage de la plaque en V sur la plaque d'attache

- 7) Assemblez quatre (4) boulons de carrosserie M8-1.25 x 25 mm **C** et quatre (4) écrous hex. M8-1.25 **D** sur la plaque en V **A** dans les trous correspondant à la largeur des quatre (4) trous oblongs de la plaque d'attache **B**. Vissez seulement les premiers filets de façon à laisser un espace entre la tête des boulons de carrosserie **C** et la plaque en V **A**.
- 8) Assemblez le boulon hex. M8-1.25 x 20 mm **E** et l'écrou hex. M8-1.25 **D** à l'avant au centre de la plaque en V **A**. Serrez ce boulon à l'aide d'un outil.



- 9) Assemblez la plaque en V **A** sur la plaque d'attache **B** en alignant d'abord les boulons de carrosserie **C** arrière, puis les boulons de carrosserie **C** avant.



- 10) Une fois les boulons de carrosserie **C** glissés au fond des trous oblongs de la plaque d'attache **B**, serrez-les bien à l'aide d'un outil approprié.

Position de l'assemblage du crochet du châssis-poussoir

Installez l'assemblage du crochet du châssis-poussoir dans la position 2. Référez-vous aux instructions du châssis-poussoir pour obtenir la procédure d'assemblage. Il se peut que la position doive être changée pour s'ajuster au treuil installé sur le véhicule.

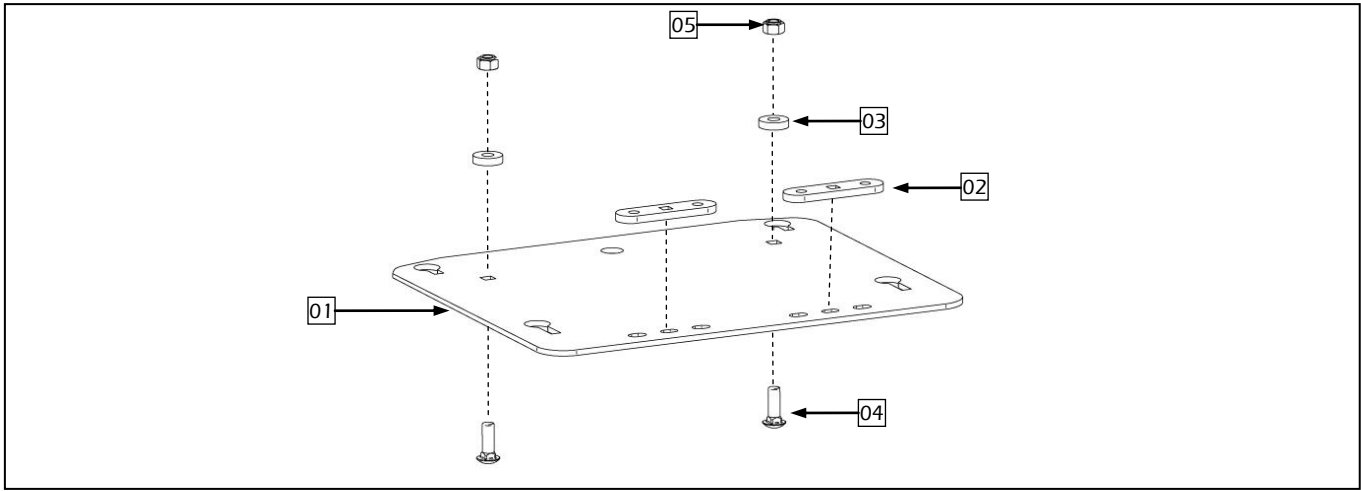
ASSEMBLY INSTRUCTIONS

"CLICK N GO 2" PLOW ATTACHMENT
Polaris – Ranger XP 900

KIMPEX NO. **374473**

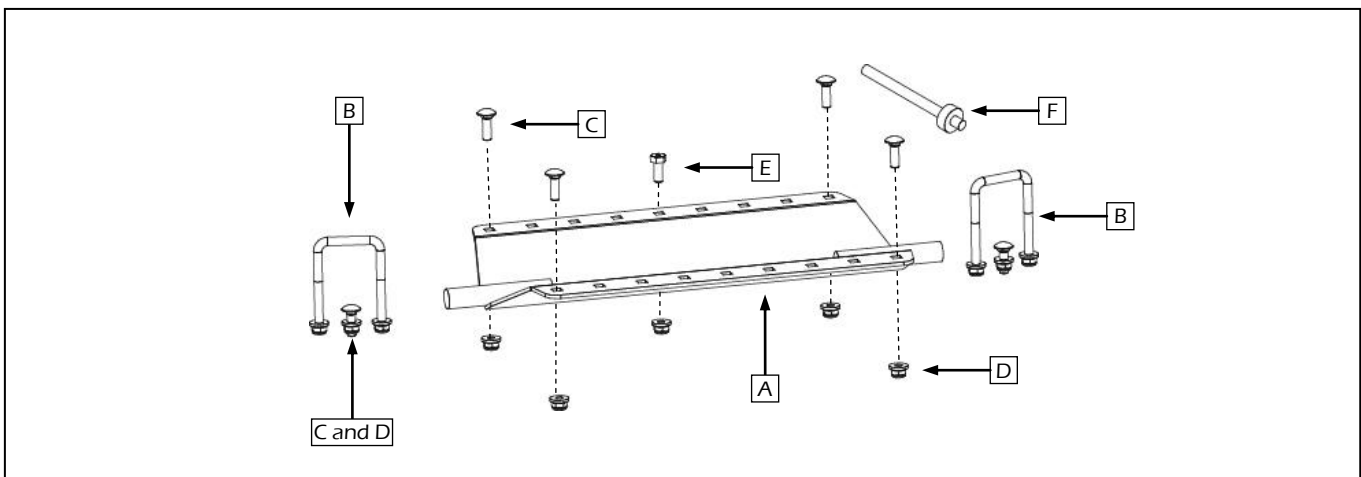
Parts from the Plow Attachment Assembly

Ref.	Description	Qty	Ref.	Description	Qty
01	Attachment plate	1	04	M10-1.5 x 30 mm carriage bolt	2
02	Rear bracket	2	05	M10-1.5 hex. nut	2
03	Spacer	2			



Parts from the push frame

Ref.	Description	Qty	Ref.	Description	Qty
A	V-plate	1	D	M8-1.25 hex. nut	11
B	105.6 mm square bend U-bolt	2	E	M8-1.25 x 20 mm hex. bolt	1
C	M8-1.25 x 25 mm carriage bolt	6	F	10-mm drill bit	1



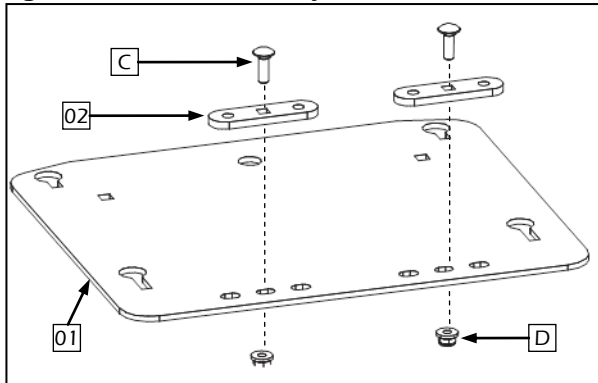
ASSEMBLY INSTRUCTIONS

"CLICK N GO 2" PLOW ATTACHMENT Polaris – Ranger XP 900

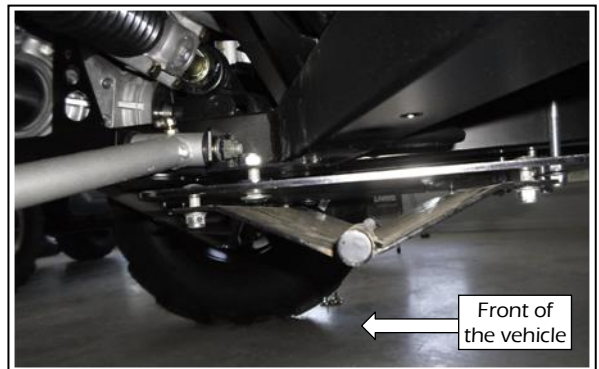
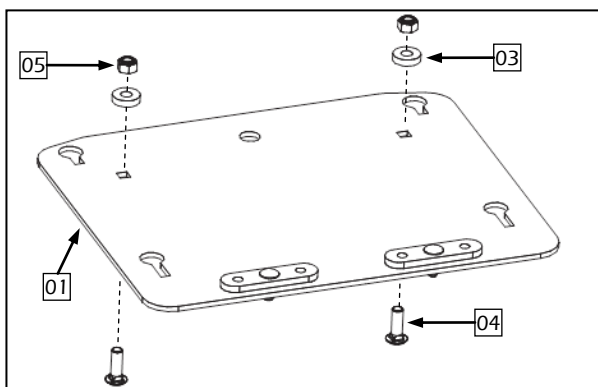
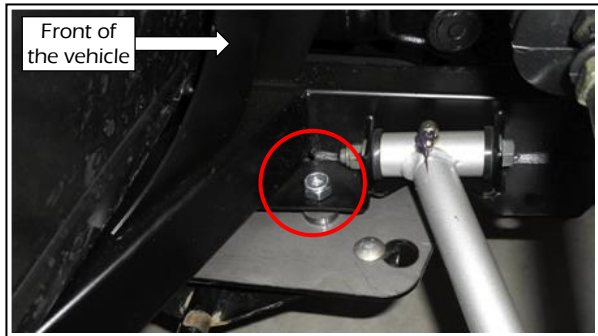
KIMPEX NO. **374473**

Plow Attachment Installation Procedure

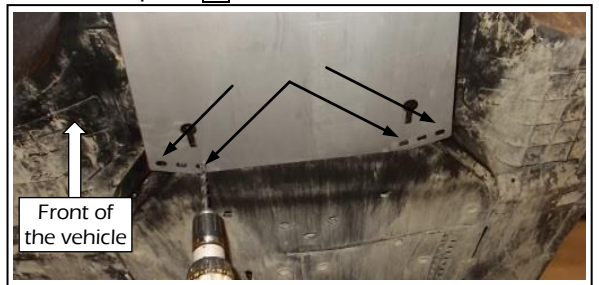
- 1) Assemble the two (2) rear brackets **02** to the attachment plate **01** using two (2) M8-1.25 x 25 mm carriage bolts **C** and two (2) M8-1.25 hex. nuts **D**. Tighten the first threads only.



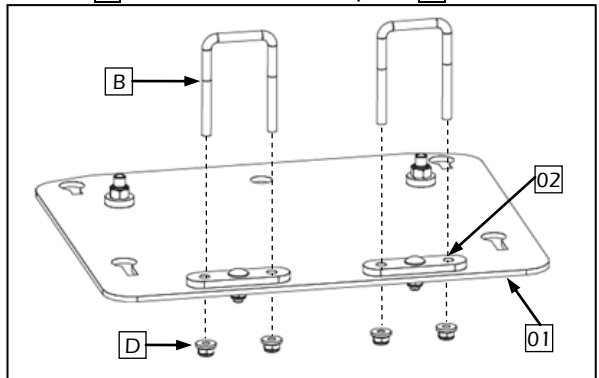
- 2) Assemble the front of the attachment plate **01** on the vehicle frame using the two (2) spacers **03**, the two (2) M10-1.5 x 30 mm carriage bolts **04** and the two (2) M10-1.5 hex. nuts **05**. Use the holes already present in the frame. The front of the attachment plate **01** must be aligned with the rear of the front suspension arms of the vehicle. Hand tighten only at this time.



- 3) Center the rear of the attachment plate **01** with the vehicle frame using a ruler.
- 4) Drill four (4) holes in the skid plate of the vehicle with the drill bit **F** provided in the kit while using the attachment plate **01** as a reference.



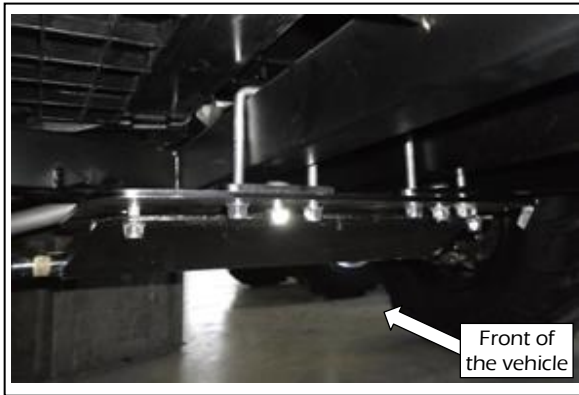
- 5) Insert the two (2) square bend U bolts **B** between the frame and floor of the vehicle, pass through the holes drilled in the previous step, and secure with four (4) M8-1.25 hex. nuts **D**. U-bolts must connect the frame and the skid plate of the vehicle, the rear bracket **02** and the attachment plate **01**.



ASSEMBLY INSTRUCTIONS

"CLICK N GO 2" PLOW ATTACHMENT
Polaris – Ranger XP 900

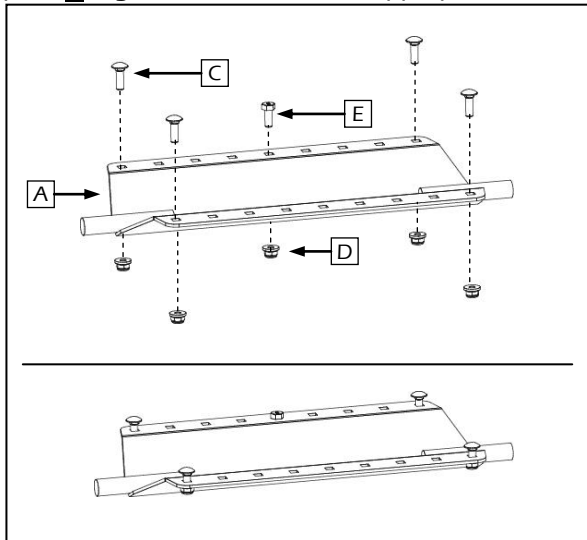
KIMPEX NO. **374473**



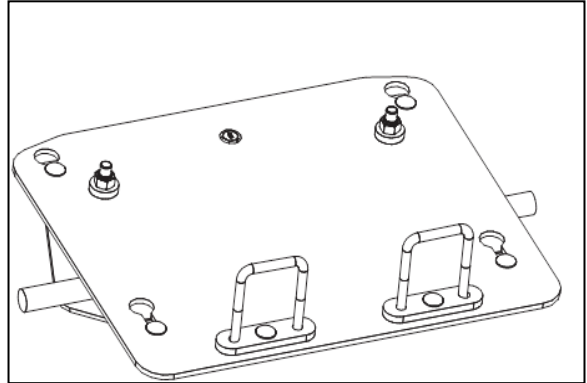
- 6) Tighten all bolts and nuts assembled so far with an appropriate tool.

Assembly of the V-Plate to the Attachment Plate

- 7) Assemble four (4) M8-1.25 x 25 mm carriage bolts **C** and four (4) M8-1.25 hex. nuts **D** on the V-plate **A** in the holes corresponding to the width of the four (4) slotted holes of the attachment plate **01**. Screw the first threads only in order to leave a space between the head of carriage bolts **C** and the V-plate **A**.
- 8) Assemble one (1) M8-1.25 x 20 mm hex. bolt **E** and one (1) M8-1.25 hex. nut **D** at the centre of the V-plate **A**. Tighten the bolt with an appropriate tool.



- 9) Assemble the V-plate **A** on the attachment plate **01** by first aligning the rear carriage bolts **C** then the front carriage bolts **C**.



- 10) Once the carriage bolts **C** inserted to the bottom of the slotted holes of the attachment plate **01**, tighten it well using an appropriate tool.

Position of the Push Frame Hook Assembly

Install the push frame hook assembly in Position 2. Refer to the instructions for the push frame for the assembly procedure. It is possible that the position must be changed to fit the winch installed on the vehicle.